



ЗАКРЫТОЕ АКЦИОНЕРНОЕ ОБЩЕСТВО

## ПК «ТАТСЕЛЬХОЗХИМПРОЕКТ»

---

423461, Татарстан, г. Альметьевск, ул. Ленина, д. 83; т/ф: (8553)33-70-15; e-mail: tshp@tshp.ru

№ СРО-П-114-043.5-1607002392-14032016 от 14 марта 2016 года

Заказчик: Князев В.Г.; Валиев А.А.

### ГРАДОСТРОИТЕЛЬНАЯ ДОКУМЕНТАЦИЯ

Проект межевания территории (установление красных линий), ограниченной земельными участками с кадастровыми номерами 16:45:020311:1927, 16:45:020311:257, 16:45:020311:744, 16:45:020311:768, 16:45:020311:1692, 16:45:020311:250, 16:45:020311:1015, 16:45:020311:1020, 16:45:020311:785, 16:45:020311:667, 16:45:020311:490, 16:45:020311:783, 16:45:020311:683, 16:45:020311:786, 16:45:020311:869, расположенными по адресу: Российская Федерация, Республика Татарстан, Альметьевский муниципальный район, городское поселение город Альметьевск, г. Альметьевск, мкр. Урсала, ул. Саета Булатова, Наили Кузаевой

УН -1215-19-ПМ

Альметьевск 2020 г.



# ШК “ТАТСЕЛЬХОЗХИМПРОЕКТ”

№ СРО-П-114-043.5-1607002392-14032016 от 14 марта 2016 года

Заказчик: Князев В.Г.; Валиев А.А.

# ГРАДОСТРОИТЕЛЬНАЯ ДОКУМЕНТАЦИЯ

Проект межевания территории (установление красных линий), ограниченной земельными участками с кадастровыми номерами 16:45:020311:1927, 16:45:020311:257, 16:45:020311:744, 16:45:020311:768, 16:45:020311:1692, 16:45:020311:250, 16:45:020311:1015, 16:45:020311:1020, 16:45:020311:785, 16:45:020311:667, 16:45:020311:490, 16:45:020311:783, 16:45:020311:683, 16:45:020311:786, 16:45:020311:869, расположенными по адресу: Российская Федерация, Республика Татарстан, Альметьевский муниципальный район, городское поселение город Альметьевск, г. Альметьевск, мкр. Урсала, ул. Саета Булатова, Наили Кузаевой.

ИШУКОВ Л.А.

Минабутдинов М.Т.

Взам. инв. №						Директор:	Ишуков Л.А.
						Главный инженер проекта:	Минабутдинов М.Т.
Подпись и дата							
Инв. № подл.							
						УН-1215-19	ПМ
Изм.	Лист	№ докум.	Подпись	Дата			

СОДЕРЖАНИЕ ТОМА 1  
Состав градостроительной документации

Обозначение	Наименование	Стр.	Примечание
1	2	3	4
	I- Основная часть:		

Часть 1. Текстовая часть:

УН-1215-19-Т-ПМ	<p>1.1-Общие данные</p> <p>1.2-Перечень и сведения о площади образуемых земельных участков</p> <p>1.3- Перечень и сведения о площади образуемых земельных участков, которые будут отнесены к территории общего пользования</p> <p>1.4- Вид разрешенного использования образуемых земельных участков в соответствии с проектом планировки территории.</p> <p>1.5-Целевое назначение лесов, вид разрешенного использования лесного участка</p> <p>1.6- Сведения о границах территории, в отношении которой утвержден проект межевания, содержащие перечень координат характерных точек этих границ в системе координат, используемой для ведения Единого государственного реестра недвижимости (ЕГРН).</p> <p>1.7 Приложения</p> <p>1.7.1. -Постановление исполнительного комитета города Альметьевска № 73 от 06.10.2019г.;</p> <p>1.7.2. -Письмо МБУ «УАиГ» Альметьевского муниципального района №471/1/6 от 21.08.2019г.</p> <p>1.7.3- Письмо ПЗиО Альметьевского МР №12357/6 от 08.09.2020г.</p>		
-----------------	--	--	--

Взам. инв. №		Подпись и дата		Инв. № подл.	
Изм.	Лист	№ докум.	Подпись	Дата	УН-1215-19
					ПМ
					Лист
					3

1	2	3	4
	Часть 2.Графическая часть		
УН-1215-19-ПМ лист1	Красные линии, утверждаемые, изменяемые проектом межевания		
лист1.1	Ведомость координат точек красных линий		
	II-Материалы по обоснованию проекта межевания		
УН-1215-19-ПМ лист 2	Схема размещения проектируемой территории в структуре поселения		
УН-1215-19-ПМ лист3	Границы существующих земельных участков		
лист 3.1	Ведомость координат точек красных линий		

## Часть 1. Текстовая часть

### 1.1 Общие данные.

Проект межевания территории (установление красных линий), ограниченной земельными участками с кадастровыми номерами 16:45:020311:1927, 16:45:020311:257, 16:45:020311:744, 16:45:020311:768, 16:45:020311:1692, 16:45:020311:250, 16:45:020311:1015, 16:45:020311:1020, 16:45:020311:785, 16:45:020311:667, 16:45:020311:490, 16:45:020311:783, 16:45:020311:683, 16:45:020311:786, 16:45:020311:869, расположенными по адресу: Российская Федерация, Республика Татарстан, Альметьевский муниципальный район, городское поселение город Альметьевск, г. Альметьевск, мкр. Урсала, ул. Саета Булатова, Наили Кузаевой выполнен на основании:

- постановления исполнительного комитета города Альметьевска № 73 от 06.10.2019г.;
- топографической съемки в масштабе 1:500, выполненной в январе 2020 года ООО «Альгеомарк»;
- Градостроительного кодекса РФ;
- СП 42.13330 «Градостроительство. Планировка и застройка городских и сельских поселений»;
- СНиП 11-04-2003- «Инструкция о порядке проектирования и установления красных линий в городах и других поселениях Российской Федерации»;
- Каталога координат красных линий, представленного МБУ УАиГ Альметьевского МР от 21.08.2019 №471/16/6 ;

Взам. инв. №	Булатова, Наиля Кузеевой выполнен на основании: - постановления исполнительного комитета города Альметьевска № 73 от 06.10.2019г.; - топографической съемки в масштабе 1:500, выполненной в январе 2020 года ООО «Альгеомарк»;						
	Подпись и дата	-Градостроительного кодекса РФ; -СП 42 .13330 «Градостроительство. Планировка и застройка городских и сельских поселений»; -СНиП 11-04-2003- «Инструкция о порядке проектирования и установления красных линий в городах и других поселениях Российской Федерации»; -Каталога координат красных линий, представленного МБУ УАиГ Альметьевского МР от 21.08.2019 №471/16/6 ;					
Инв. № подл.							
						УН-1215-19	ПМ
							4
Изм.	Лист	№ докум.	Подпись	Дата			

-Каталога координат красных линий, представленного ПЗИО Альметьевского МР №12357/6 от 08.09.2020 г.;

Рассматриваемая территория расположена в Альметьевском муниципальном районе в городе Альметьевск, мкр. Урсала. Проектируемая территория расположена на существующей территории групп жилых домов, которая ограничивается улицами Саета Булатова и Н. Закировой и проездами по торцам. По данным улиц проходит подземный водопровод ПЭ диаметром 100 мм и воздушные линии электроснабжения 0,4 Кв на опорах. Проезжая часть выполнена из уплотненного щебня различной ширины. Ширина улиц составляет от 12 до 15 м. Красная линия устанавливается по фактическим существующим ограждениям участков с максимальным выпрямлением.

Перечень изменяемых земельных участков:

КН-16:45:020311:1927;

КН-16:45:020311:869;

КН-16:45:020311:257;

КН-16:45:020311:783;

КН-16:45:020311:683;

КН-16:45:020311:785;

КН-16:45:020311:1020;

КН-16:45:020311:1075;

КН-16:45:020311:1692;

КН-16:45:020311:768.

Проект межевания красных линий разработан с учетом сохранения и безопасной эксплуатации существующих инженерных сетей и с учетом нормативных противопожарных расстояний между ограждением участка. На проектируемой территории публичные сервитуты не установлены. А также проектируемая территория не попадает в зоны :

- с особыми условиями использования территорий;
- особо охраняемых природных территорий;
- объектов культурного наследия.

Имя № подл.	Подпись и дата	Взам. инв. №						УН-1215-19	ПМ	Лист
										5
			Изм.	Лист	№ докум.	Подпись	Дата			

1.2.Перечень и сведения о площади образуемых земельных участков, в том числе возможные способы их образования;

Проектные координаты красных линий территории групп жилых домов сведены в нижеследующую таблицу №1.

Ведомость координат точек красных линий

таблица 1

Номер поз.	Координаты	Примечание
в точке 1	y=2321852.65 x=378459.66	
в точке 2	y=2321804.45 x=378423.45	
в точке 3	y=2321799.52 x=378413.58	
в точке 4	y=2321905.49 x=378276.07	
в точке 5	y=2321922.57 x=378272.79	
в точке 6	y=2321951.43 x=378275.48	
в точке 7	y=2321982.29 x=378280.05	
в точке 8	y=2321987.17 x=359895.24	

1.3 Перечень и сведения о площади образуемых земельных участков, которые будут отнесены к территориям общего пользования;

В результате переноса красных линий вдоль улицы С.Булатова ,Н.Закировой и внутриквартального проезда, проектом межевания предусматривается изменение (в сторону уменьшения) площади территории общего пользования.

1.4 Вид разрешенного использования образуемых земельных участков в соответствии с проектом планировки территории.

Вид разрешенного использования образуемых земельных участков жилых домов вдоль красной линии – индивидуальное жилищное строительство

1.5 Целевое назначение лесов, вид разрешенного использования лесного участка  
На проектируемой территории групп жилых домов лесные участки отсутствуют.

Имя, № подл.	Подпись и дата	Взам. инв. №						УН-1215-19	ПМ	Лист
										6
			Изм.	Лист	№ докум.	Подпись	Дата			

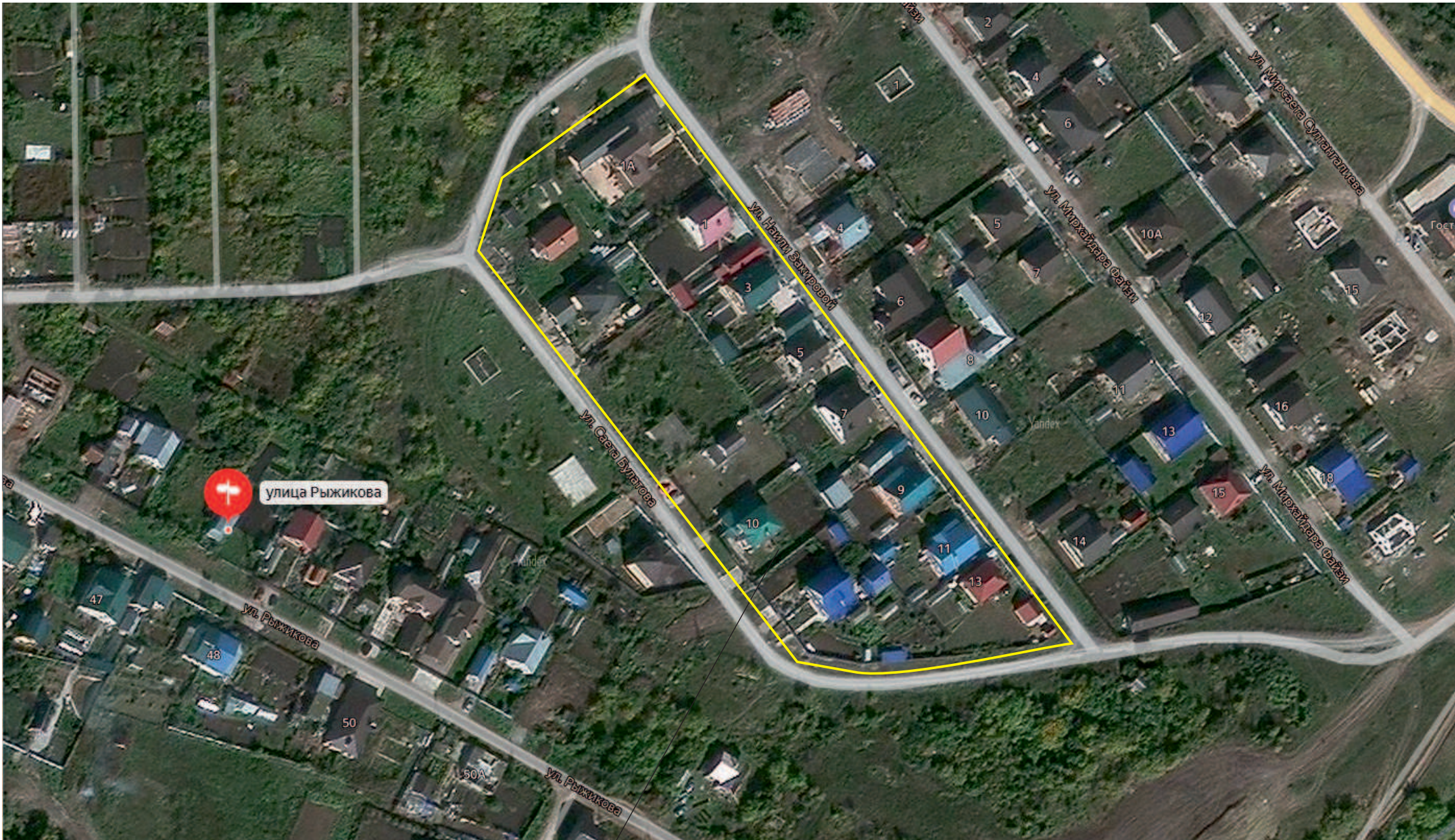
1.6. Сведения о границах территории, в отношении которой утвержден проект межевания, содержащие перечень координат характерных точек этих границ в системе координат, используемой для ведения Единого государственного реестра недвижимости (ЕГРН).

Общая территория групп существующих жилых домов имеет координаты характерных точек красных линий в системе координат, используемой для ведения ЕГРН.

Или № подл.	Подпись и дата	Взам. или №				УН-1215-19	ПМ	Лист
								7
			Изм.	Лист	№ докум.			Подпись



Схема размещения проектируемой территории в структуре поселения

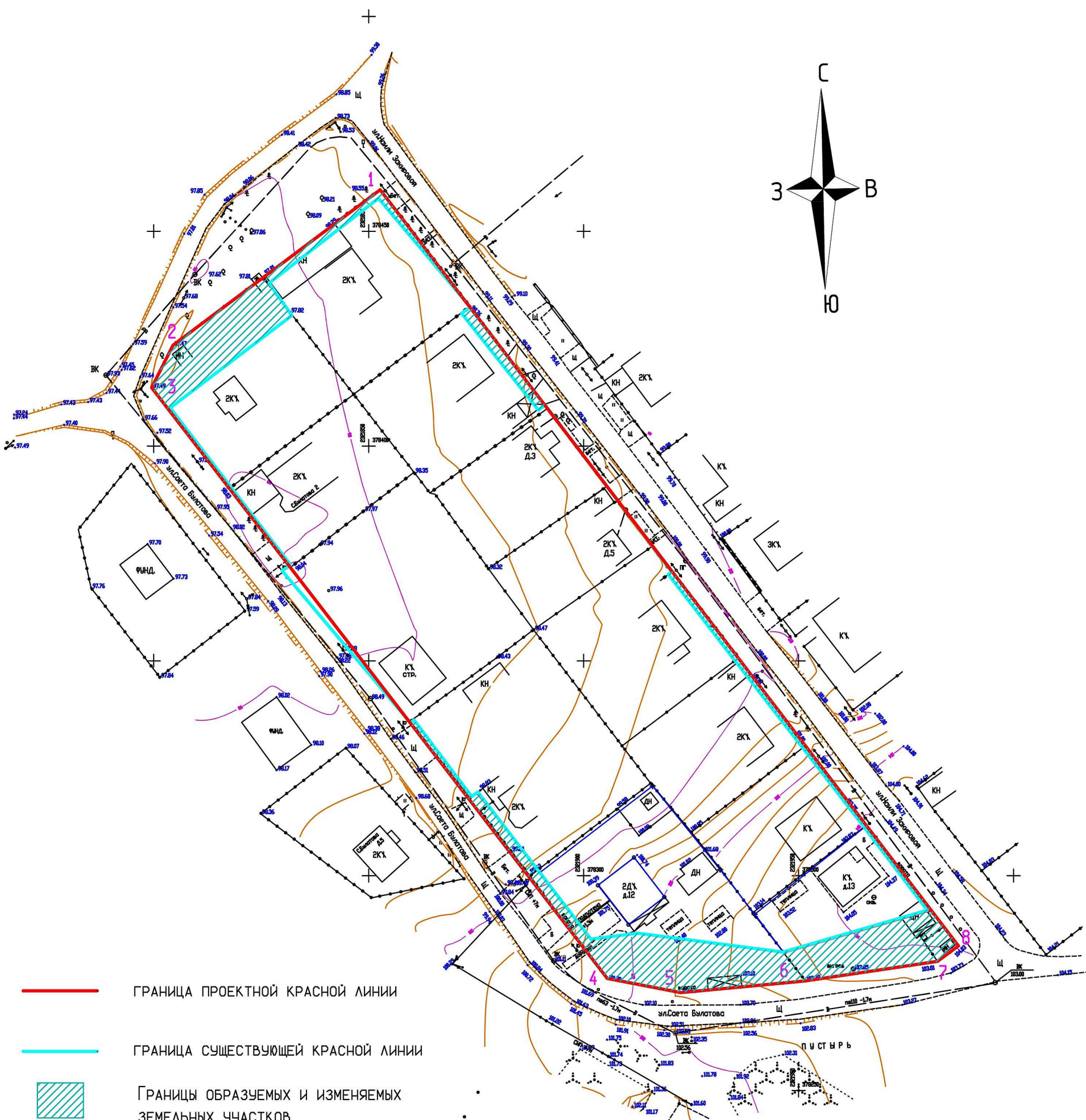


Проектируемая территория  
группы жилых домов

						УН -1215-19-Т			ПМ
						Проект межевания территории с изменением красных линий, ограниченной улицами С. Булатова и Н. Закировой, расположенного по адресу: РТ.г. Альметьевск мкр. Урсала.			
Изм.	Кол.Уч	Лист	НДОК	Подпись	Дата	Проект межевания	Стадия	Лист	Листов
ГИП		Минабутдинов					П	2	
Т.контр.		Ишуков							
Исполн.		Минабутдинов				Схема размещения проектируемой территории в структуре поселения	ЗАО ПК “Татсельхозхимпроект”		



КРАСНЫЕ ЛИНИИ, УТВЕРЖДАЕМЫЕ, ИЗМЕНЯЕМЫЕ ПРОЕКТОМ МЕЖЕВАНИЯ



- ГРАНИЦА ПРОЕКТНОЙ КРАСНОЙ ЛИНИИ
- ГРАНИЦА СУЩЕСТВУЮЩЕЙ КРАСНОЙ ЛИНИИ
- ГРАНИЦЫ ОБРАЗУЕМЫХ И ИЗМЕНЯЕМЫХ ЗЕМЕЛЬНЫХ УЧАСТКОВ

Примечание:  
Система высот Балтийская  
Система координат: МСК-16  
Сечение горизонталями через 0,5м

ВЗАМЕН ИНВ. N		Система высот Балтийская												
		Система координат: МСК-16												
		Сечение горизонталями через 0,5м												
Подпись и дата							УН-1215-19				ПМ			
								ПРОЕКТ МЕЖЕВАНИЯ ТЕРРИТОРИИ С ИЗМЕНЕНИЕМ КРАСНЫХ ЛИНИЙ, ОГРАНИЧЕННОЙ улицами С.Булатова и Н.Закировой по адресу: РТ, г.Альметьевск, мкр. Урсала						
		Изм.	Кол.уч	Лист	N док.	Подпись	Дата					Стадия	Лист	Листов
Инв N подл.		ГАП		МИНАБУТДИНОВ				ПРОЕКТ КРАСНЫХ ЛИНИЙ				ГД	1	
		ТЕХ.КОНТР		ИШУКОВ А.К.										
		Исполнитель		ВАХИТОВА Г.Ф				Красные линии, утверждаемые, изменяемые проектом межевания				ЗАО ПК "ТАТсельхозхимпроект" г.Альметьевск		

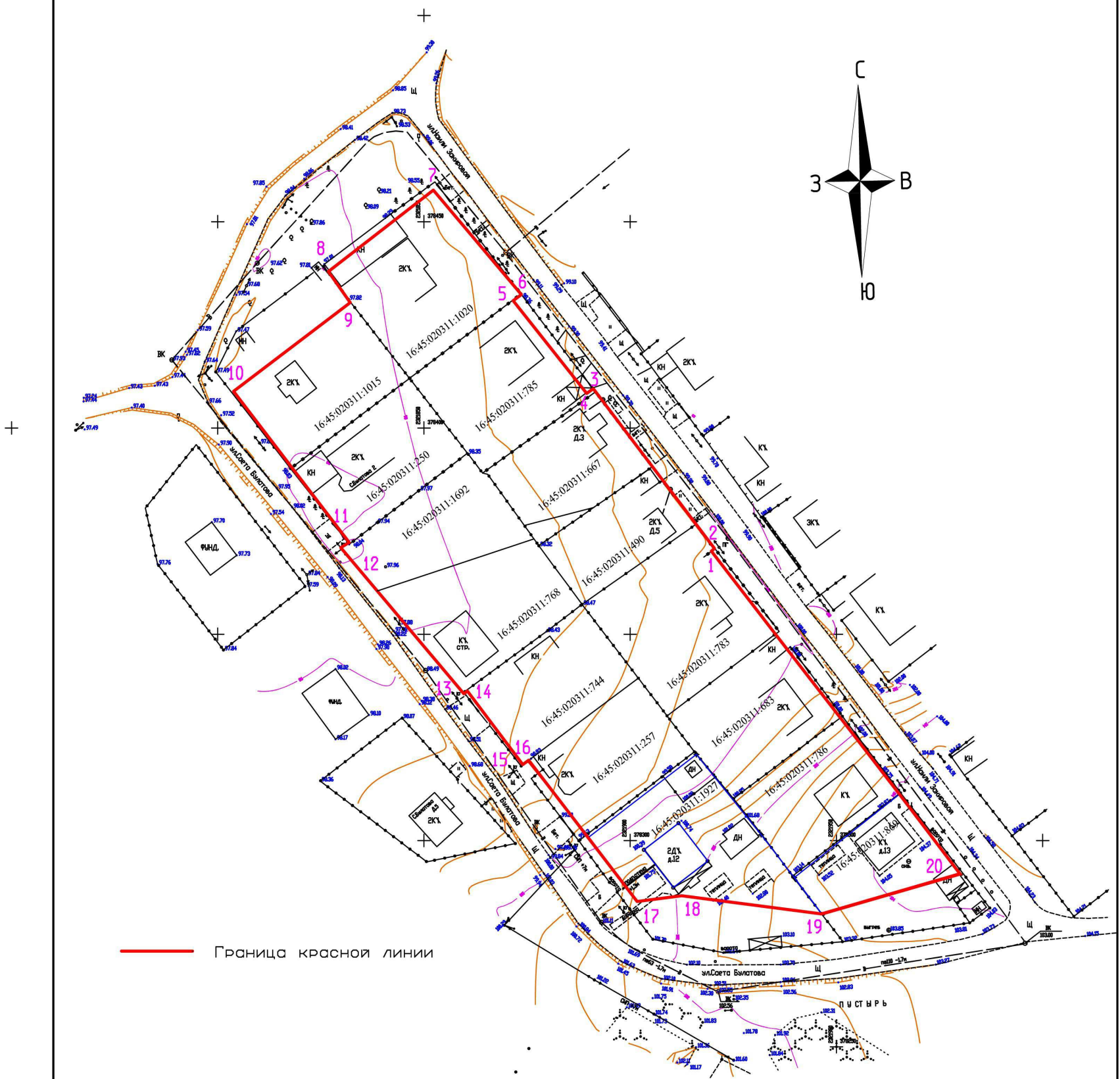
# ВЕДОМОСТЬ КООРДИНАТ ТОЧЕК ИЗМЕНЯЕМЫХ КРАСНЫХ ЛИНИЙ

Номер поз.	Координаты	Примечание
в точке 1	y=2321852.65 x=378459.66	
в точке 2	y=2321804.45 x=378423.45	
в точке 3	y=2321799.52 x=378413.58	
в точке 4	y=2321905.49 x=378276.07	
в точке 5	y=2321922.57 x=378272.79	
в точке 6	y=2321951.43 x=378275.48	
в точке 7	y=2321982.29 x=378280.05	
в точке 8	y=2321987.17 x=378283.64	

						УН-1215-19			ПМ		
						ПРОЕКТ МЕЖЕВАНИЯ ТЕРРИТОРИИ С ИЗМЕНЕНИЕМ КРАСНЫХ ЛИНИЙ, ОГРАНИЧЕННОЙ УЛИЦАМИ С.БУЛАТОВА И Н.ЗАКИРОВОЙ ПО АДРЕСУ: РТ, г.АЛЬМЕТЬЕВСК, МКР. УРСАЛА					
Изм.	Кол.уч	Лист	И док.	Подпись	Дата	ПРОЕКТ КРАСНЫХ ЛИНИЙ			Стадия	Лист	Листов
АП	МИНАБУТДИНОВ								ГД	1.1	
ЭХ.КОНТР	ИШУКОВ А.К.					ВЕДОМОСТЬ КООРДИНАТ ТОЧЕК КРАСНЫХ ИЗМЕНЯЕМЫХ ЛИНИЙ			ЗАО ПК "ТАТСЕЛЬХОЗХИМПРОЕКТ" г.АЛЬМЕТЬЕВСК		
Исполнитель	ВАХИТОВА Г.Ф.										



Границы существующих земельных участков



Примечание:  
Система высот Балтийская  
Система координат: МСК-16  
Сечение горизонталями через 0,5м

Взамен инв. N	
Подпись и дата	
Инв N подл.	

						УН-1215-19	ПМ
						Проект межевания территории с изменением красных линий, ограниченной улицами С.Булатова и Н.Закировой по адресу: РТ, г.Альметьевск, мкр. Урсала	
Изм.	Кол.уч	Лист	N док.	Подпись	Дата	Проект красных линий	Стадия
ГАП	Минабутдинов						ГД
Тех.контр	Ишукоев А.К.					Границы существующих земельных участков	Лист
Исполнитель	Вахитова Г.Ф.						3
						Листов	
						ЗАО ПК "Татсельхозхимпроект" г.Альметьевск	

ВЕДОМОСТЬ КООРДИНАТ ТОЧЕК СУЩЕСТВУЮЩИХ КРАСНЫХ ЛИНИЙ

Номер поз.	Координаты	Примечание
в точке 1	у=2321919.69 х=378370.13	
в точке 2	у=2321920.45 х=378370.80	
в точке 3	у=2321891.04 х=378409.52	
в точке 4	у=2321889.43 х=378408.39	
в точке 5	у=2321871.62 х=378430.86	
в точке 6	у=2321873.62 х=378432.34	
в точке 7	у=2321852.25 х=378457.64	
в точке 8	у=2321826.82 х=378437.92	
в точке 9	у=2321832.12 х=378430.38	
в точке 10	у=2321803.81 х=378408.87	
в точке 11	у=2321831.88 х=378372.26	
в точке 12	у=2321829.81 х=378370.99	
в точке 13	у=2321859.66 х=378335.57	
в точке 14	у=2321860.54 х=378336.22	
в точке 15	у=2321873.94 х=378318.41	
в точке 16	у=2321875.37 х=378319.49	
в точке 17	у=2321901.70 х=378285.21	
в точке 18	у=2321912.47 х=378286.60	
в точке 19	у=2321946.35 х=378282.20	
в точке 20	у=2321979.91 х=378291.94	
в точке 21	у=2321965.34 х=378311.15	
в точке 22	у=2321951.33 х=378329.25	
в точке 23	у=2321950.41 х=378330.43	
в точке 24	у=2321934.85 х=378350.48	
в точке 1	у=2321919.69 х=378370.13	

Инь N подл.	Взамен инв. N	Подпись и дата							УН-1215-19	ПМ	
			Изм.	Кол.уч	Лист	N док.	Подпись	Дата			
Инь N подл.	Взамен инв. N	Подпись и дата						ПРОЕКТ КРАСНЫХ ЛИНИЙ	Стадия	Лист	Листов
			ГАП	МИНАБУТДИНОВ					ГД	3.1	
			ТЕХ.КОНТР	ИШУКОВ А.К.							
			Исполнитель	ВАХИТОВА Г.Ф.							